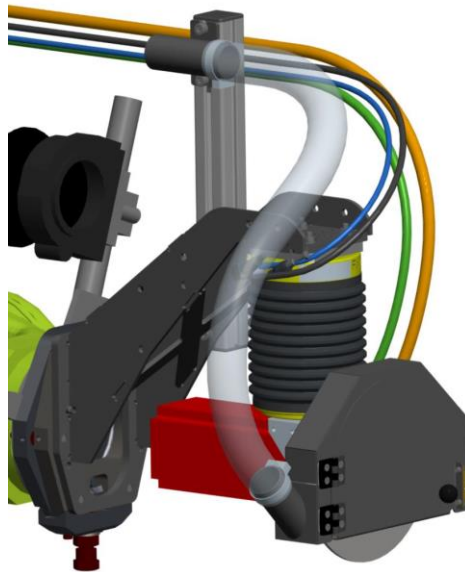


# Active Sensitive Kit



## Nacharbeiten von sichtbaren Schweiß- und Lötflächen

## Post-processing of visible weld seams and soldered joints

## Erstklassiges Schleifbild durch vollautomatische Nachbearbeitung

Für die Qualität des Endproduktes ist die Ausführung der Schweißnähte ein entscheidender Faktor. Je besser das Schleifbild umso hochwertiger die Lackqualität. Die vollautomatische Nachbearbeitung mit dem ASK liefert absolute Top-Qualität und macht jegliche händische Nacharbeit unnötig.

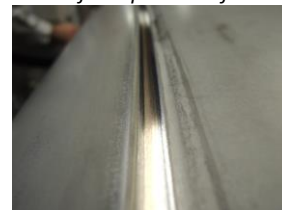
## Superior ground finish in a fully automatic post-processing step

The most important factor contributing to a high-end quality product is a very fine and smooth grinding pattern. The better the ground finish the better the final quality. Fully automatic post-processing with the ASK delivers exceptional top quality so that follow-up manual correction can be dropped.

*Schleifbild vorher  
Surface pattern before*



*Schleifbild nachher  
Surface pattern after*



**The easy way to make it feel!**

**Robot handcraft**

# Active Sensitive Kit

**IDEAL FÜR ROHKAROSSERIE UND BLECHVERARBEITUNG**  
**IDEAL FOR WHITE CAR BODY AND SHEET METAL WORKING**

- Entlastet Handarbeit
- Macht den Prozess sicher
- Genial einfach integrierbar
- Überzeugender ROI
- Relieves worker
- Makes process safe
- Easy integration
- Compelling ROI



## Besonderer Nutzen

- automatisierter Prozessablauf
- 100 % mannlos
- Hochkarätiges Schleifbild
- Keine Nachbearbeitung erforderlich
- Schruppen entfällt
- konstante Kontaktkraft reduziert Schleifmittelverbrauch
- Qualitätskontrolle ist voll integriert

## Extraordinary Benefits

- Highly automated process
- 100 % personnel-free
- Top-class surface pattern
- No postprocessing necessary
- Roughing operation eliminated
- Constant contact force reduces consumption of sanding material
- Quality control fully integrated

## Anwendungsbeispiele

- Schleifen
- Bürsten
- Zunderreinigen mit Vlies
- Trennschneiden

## Application examples

- Grind
- Brush
- Scale removal with fleece
- Separation cuts

Ordercode	
ASK/SET/01	Disc Grinder with Interbus LWL and SEW drive

<b>Hub:</b>	35 mm	<b>Stroke:</b>	35 mm
<b>Kraft:</b>	100 N	<b>Force:</b>	100 N
<b>Max. Schleifscheibendurchmesser:</b>	200 mm	<b>FMax. disc diameter:</b>	200 mm
<b>Anschluss Absaugung: Dateneingang:</b>	∅ 38 mm Interbus LWL (optional andere BUS)	<b>Connection Extraction: Data in:</b>	∅ 38 mm Interbus LWL (optional other BUS)
<b>Druckluft: Kraftstrom: Steuerungsspannung:</b>	∅ 8 mm 380 – 500 V AC 24 V DC	<b>Compressed air: Power supply: Control voltage:</b>	∅ 8 mm 380 – 500 V AC 24 V DC
<b>Lieferumfang:</b>	Mit Interbus LWL und SEW Motor	<b>Supply embodiment:</b>	With Interbus LWL and SEW drive

**The easy way to make it feel!**

**Robot handcraft**